

ជំហានទី ១: រក្សាក្បែរនិងរបស់អ្នកឲ្យមានសុវត្ថិភាព របៀបទប់ស្កាត់របស់របរនានាពីការធ្លាក់ចុះពេលមានរញ្ជួយដី

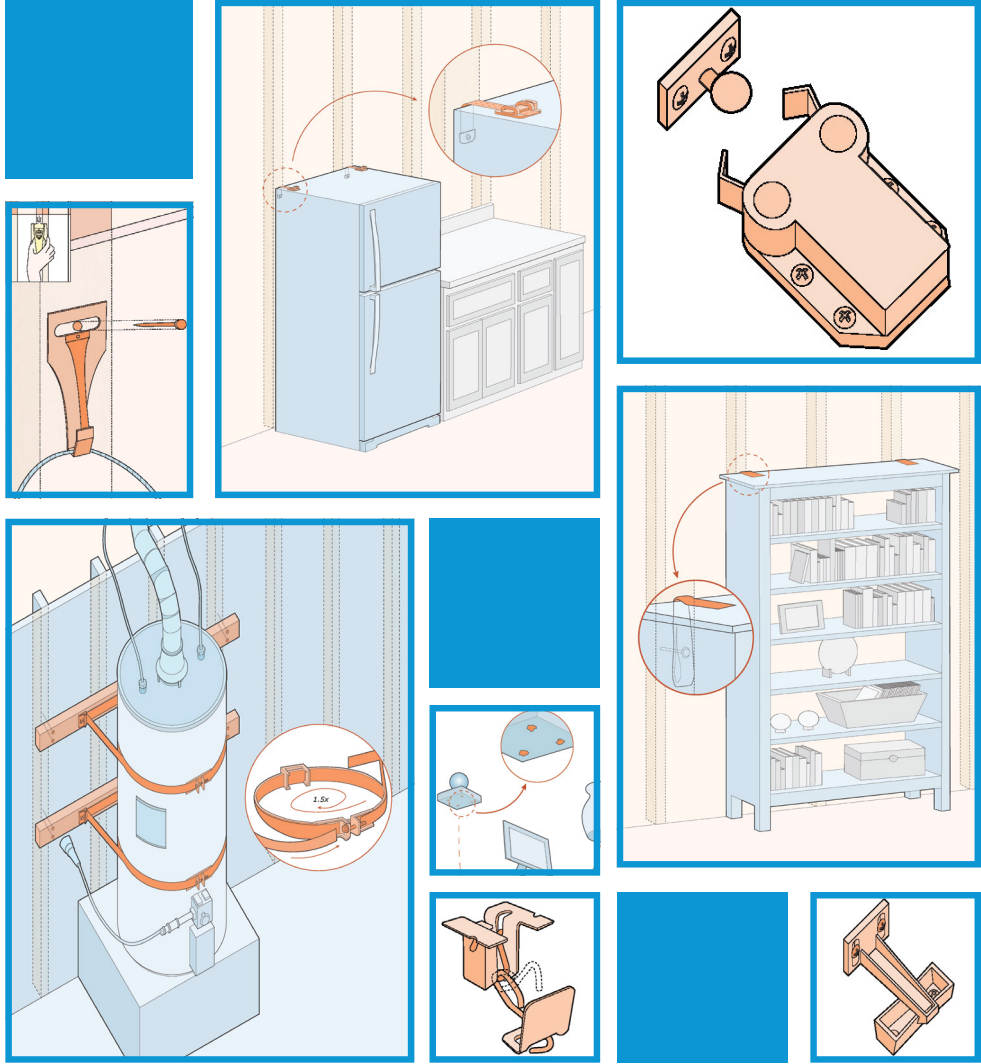


ស្រមៃមើលថាផ្ទះទាំងមូលរបស់អ្នក ឬកន្លែងធ្វើការរបស់អ្នករួចហើយញឹកញាប់ពេលមានរញ្ជួយដី -- សូម្បីតែវត្ថុធ្ងន់ៗអាចធ្លាក់ ឬបោះពោលពេញ ! ការនេះ បង្ករបួសស្នាមភាគច្រើនបំផុតក្នុងអំឡុងពេលរញ្ជួយដី និងការប្តូរជំនួសវត្ថុនានា ឬជួសជុលការខូចខាតផ្សេងៗ អាចមានតម្លៃច្រើន ។

បញ្ហាទាំងនេះ អាចទប់ស្កាត់បានតាមសកម្មភាពសាមញ្ញដើម្បីរក្សាគ្រឿងសង្ហារឹមនានា និងវត្ថុទាំងឡាយឲ្យនៅបានដូចដើម ។ ហេតុនេះហើយ “រក្សារបស់អ្នកឲ្យមានសុវត្ថិភាព” គឺជាជំហានទី ១ នៃជំហានទាំង ប្រាំពីរដើម្បីឲ្យមានសុវត្ថិភាពពេលរញ្ជួយដី !

ចាប់ផ្តើមឡើងវិញនេះ ដោយរើគ្រឿងសង្ហារឹម ដូចជា ទូសៀវភៅទាំងឡាយឲ្យឆ្ងាយពីគ្រែដេក គ្រឿងសង្ហារឹម ឬពីទីកន្លែងទាំងឡាយដែលមនុស្សម្នាចំណាយពេលច្រើននៅទីនោះ ។ រើវត្ថុធ្ងន់ទាំងឡាយទៅកន្លែងផ្សេងៗដែលទាបជាងនោះ ។

រួចបន្ត រក្សាវត្ថុនានា ដូចជា ទូដែលមានថតកេកនានា ទូទស្សន៍ ប្រដាប់កម្ដៅទឹក ទ្វារទូ វត្ថុដែលដាក់ព្យួរទាំងឡាយ និងវត្ថុតូចទាំងឡាយដោយធ្វើតាមការណែនាំនានានៅក្នុងឯកសារនេះ ។ សូមព្យាយាមរក្សាឲ្យមានសុវត្ថិភាពយ៉ាងហោចណាស់នូវរបស់មួយម្តងៗរហូតទាល់តែអ្វីៗត្រូវបានធ្វើរួចរាល់ ។ អ្នកប្រហែលជាអាចត្រូវការអ្នកដទៃឲ្យជួយ ឬខ្ចីគ្រឿងឧបករណ៍នានា ។ ប្រហែលជាអ្នកត្រូវជួយពួកគេដែរ ។ យើងទាំងអស់គ្នានៅក្នុងការនេះទាំងអស់គ្នា !



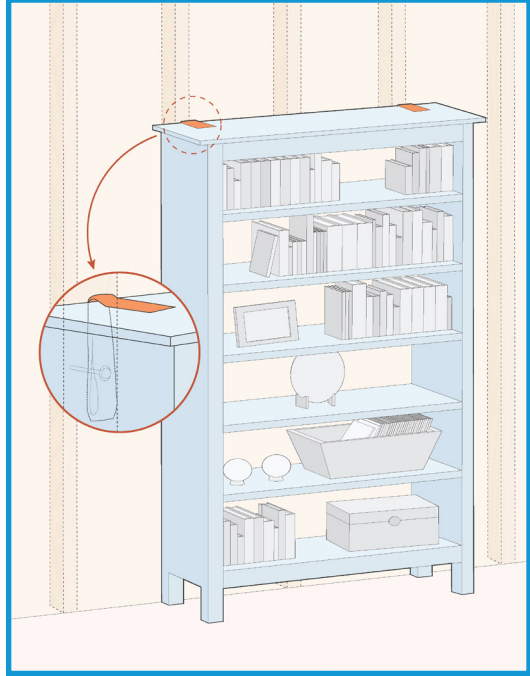
ចូរសិក្សាបន្ថែមតាមវេបសាយ EarthquakeCountry.org/Step1



សូមរក្សាគ្រឿងសង្ហារឹមទាំងឡាយរបស់អ្នកឲ្យមានសុវត្ថិភាព ។

គ្រឿងសង្ហារឹមទាំងឡាយ ដូចជាទូដាក់សៀវភៅ កេសដាក់បាន និងទូមានថត កេកទាំងឡាយដែលមានក្បាលលើធ្នូន អាចដួលធ្លាក់មកពេលមានរញ្ជួយដី បង្កឲ្យមានការខូចខាត និងរបួសស្នាមផ្សេងៗ ដែលអាចបិទជិតនូវច្រកចេញចូល ។ ឧបករណ៍បន្តិចដែលអាចបត់បែនបាន ធ្វើឱ្យគ្រឿងសង្ហារឹមអិលទៅមកបន្តិចតែមិនរលំដួល។

- ឧបករណ៍ខ្សែនីឡុងដែលមាននៅក្នុងហាង ឬអនឡាញ ដោយខ្លួនភ្ជាប់ចុងម្ខាងនឹងជញ្ជាំង ហើយមានបន្ទះស្អិតបិទជាប់នឹងគ្រឿងសង្ហារឹម ដោយប្រើឧបករណ៍បន្តិចដោយការបកបិទ ឬប្រើគន្លឹះ។
- របស់ទាំងនេះ ត្រូវខ្លួនភ្ជាប់នឹងផ្ទៃជញ្ជាំង។ កំណត់រកផ្ទៃជញ្ជាំង ដោយប្រើឧបករណ៍រកផ្ទៃជញ្ជាំង។
- ខ្លួនភ្ជាប់ខ្សែនីឡុង ទៅនឹងផ្ទៃជញ្ជាំងក្បែរសងខាងសង្ហារឹម តាមរន្ធដែលគេចោះស្រេចនៅនឹងខ្សែ។ របស់នេះអាចលាក់នៅខាងក្រោយគ្រឿងសង្ហារឹមបាន។
 - ប្រសិនបើវាមានកម្ពស់លើស6ហ្វីត ចូររឹតខ្សែឱ្យជាប់នៅតាមជ្រុងទាំងអស់ ត្រឹម2/3 នៃកម្ពស់របស់វា។
- បិទភ្ជាប់បន្ទះស្អិតដែលនៅចុងខ្សែ ទៅនឹងសង្ហារឹម ដោយអនុវត្តតាមការណែនាំអំពីឧបករណ៍មួយនេះ។

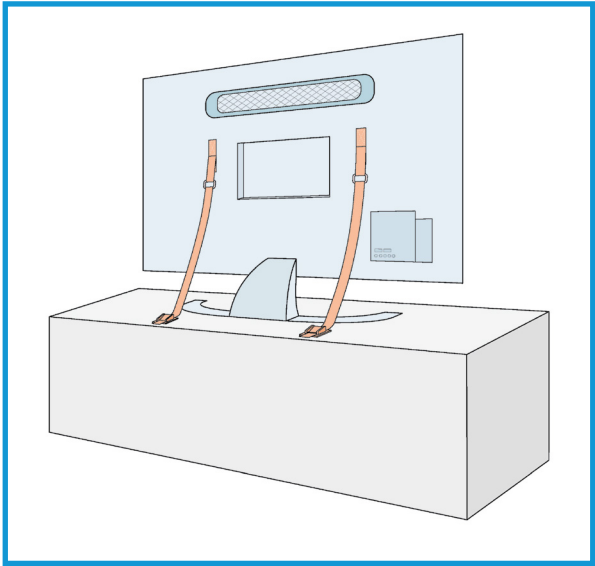


រឹតទូទស្សន៍ឱ្យជាប់

ទូទស្សន៍ងាយនឹងធ្លាក់ណាស់ ពេលរញ្ជួយដី។ នេះជាជម្រើស2យ៉ាង សម្រាប់បង្ការរឿងនេះ។

ជម្រើសទី1 ភ្ជាប់ទូទស្សន៍ ទៅនឹងសង្ហារឹម (ដូចដែលបានបង្ហាញជូន)

- ប្រើប្រាស់ខ្សែនីឡុងសម្រាប់បន្តិច ដែលប្រើបន្ទះបកបិទ ឬប្រើគន្លឹះបន្តិចដែលមានលាក់នៅតាមហាងលក់គ្រឿងប្រើប្រាស់ ឬតាមអនឡាញ។
- បិទចុងខ្សែទៅនឹងសង្ហារឹម ដូចដែលបានបង្ហាញ ដោយធ្វើតាមការណែនាំនៅនឹងសំបករបស់វា។
- ភ្ជាប់ចុងម្ខាងទៀត ទៅនឹងខ្នងទូទស្សន៍ ដោយដាក់វីសភ្ជាប់នឹងរន្ធសម្រាប់ចាប់ទូទស្សន៍នឹងជញ្ជាំង ឬបិទបន្ទះស្អិត សម្រាប់រឹតបន្តតឹងទៅនឹងទូទស្សន៍ក៏បាន។
- ប្រសិនបើសង្ហារឹមដែលដាក់ទូទស្សន៍នោះខ្ពស់ពេក ចូរភ្ជាប់វាឱ្យជាប់នឹងផ្ទៃជញ្ជាំងក្នុងជញ្ជាំង ដោយប្រើឧបករណ៍រកទីតាំងត្រឹមត្រូវ។



ជម្រើសទី2 ដាក់ទូទស្សន៍ភ្ជាប់ជញ្ជាំង ដោយប្រើឧបករណ៍ចាប់ជញ្ជាំង (មាននៅនឹងកន្លែងលក់ទូទស្សន៍ ឬអនឡាញ)។ ចូរអនុវត្តតាមការណែនាំពីរោងចក្រ។

ទុកដាក់វត្ថុដែលអ្នកព្យួរ ឱ្យជាប់

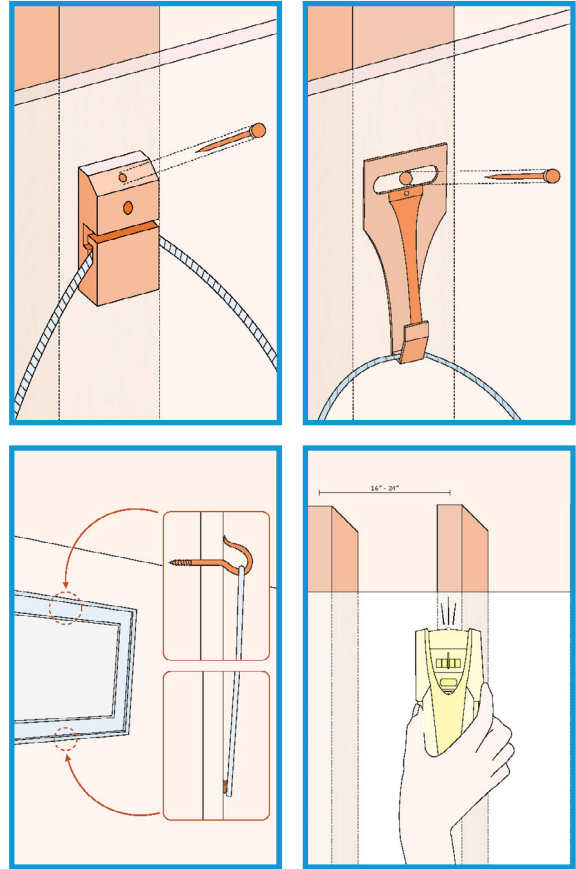
កញ្ចក់ធ្លុះ រូបថតមានស៊ុម និងវត្ថុផ្សេងទៀត ដែលអាចធ្លាក់ពីជញ្ជាំងត្រូវមនុស្ស ឬបែកកញ្ចក់រាយពេញកម្រាល។ ដំណោះស្រាយអាស្រ័យលើទម្ងន់នៃវត្ថុ៖

វត្ថុដែលមានទម្ងន់ក្រោម20ផោន៖

- ដំដែកគោល ឬទំពក់ព្យួរ រួចផ្គុំឱ្យជាប់ ដោយប្រើបន្ទះស្អិតការពារពេញយដី ឬស្កុតបកបិទ នៅតាមជ្រុងទាំង៤

វត្ថុដែលមានទម្ងន់ធ្ងន់ជាង50ផោន

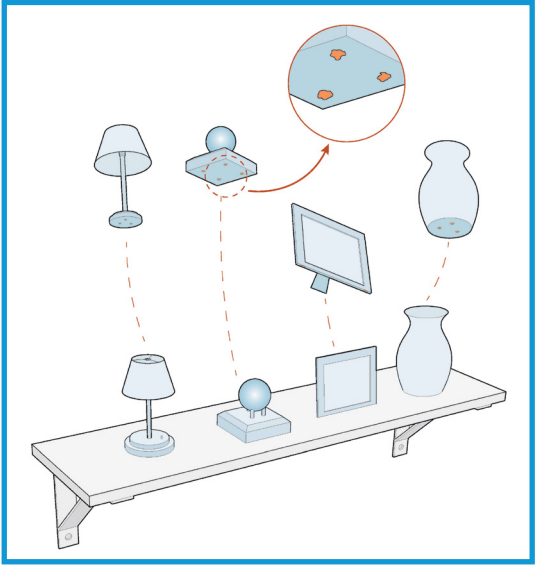
- ប្រើឧបករណ៍រារកធ្នឹមជញ្ជាំង ដើម្បីស្វែងរកធ្នឹមជញ្ជាំងដែលនៅជិតបំផុត
- ភ្ជាប់ទំពក់ព្យួររូប ដែលមានក្បាលទំពក់ជារង្វង់ (មានលក់ច្រើនប្រភេទនៅតាមហាង ឬអនឡាញ) ធ្វើបែបនេះដើម្បីបង្ការឱ្យខ្សែភ្លើងជ្រុះចេញពីទំពក់ ពេលមានរញ្ជួយដីខ្លាំង។
- បិទជ្រុងខាងក្រោមឱ្យជាប់ ដោយប្រើការបិទការពារពេញយដី ឬស្កុតបកបិទ ដើម្បីជាការការពារបន្ថែម
- ចូរគិតរកជំនួយពីអ្នកជំនាញ ដើម្បីព្យួរវត្ថុដែលមានទម្ងន់លើសពី50ផោន ដូចជាគំនូរ ឬកញ្ចក់ព្យួរជញ្ជាំង។



ចងព្យួរវត្ថុតូចៗរបស់អ្នក ឱ្យបានជាប់

វត្ថុដែលគេសន្សំ ភាគន័ និងអំពូល ដែលអាចធ្លាក់ ឬជ្រុះ ពេលមានរញ្ជួយដី ក្លាយជារបស់គ្រោះថ្នាក់ និងអាចក្លាយជាសំរាមគ្រោះថ្នាក់ និងបង្ករបួសស្នាមដោយសារកម្ទេចកញ្ចក់។ ចូរអនុវត្តតាមការណែនាំ ដើម្បីព្យួរវាឱ្យជាប់៖

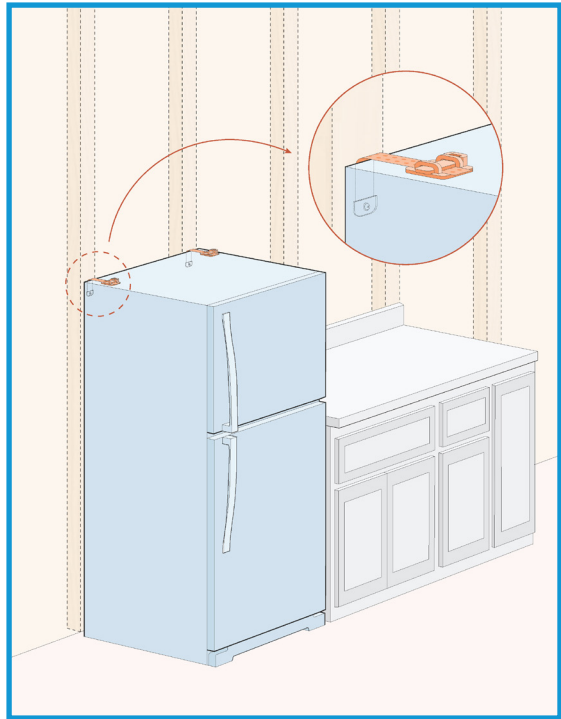
- យកវត្ថុធ្ងន់ៗ និងវត្ថុដែលអាចបែក ដាក់នៅផ្ទៃខាងក្រោម។
- ប្រើស្កុតបកបិទ ទៅបិទភ្ជាប់នឹងផ្ទៃវត្ថុធ្ងន់ៗ
- ទុកដាក់វត្ថុតូចៗឱ្យជាប់ ដោយប្រើស្កុតស្អិត ដែលមិនធ្វើឱ្យខូច ដូចជា QuakeHold™, Museum Wax™ or Quake Secure™ ដែលមានលក់នៅតាមហាងលក់សម្ភារៈប្រើប្រាស់ និងនៅតាមអនឡាញ។ ផលិតផលនេះ មិនធ្វើឱ្យផ្ទៃខូច ហើយស្កុតខ្លះថ្លា អាចប្រើជាមួយកញ្ចក់ និងគ្រឿងស្អាតបាន៖
- យកមួយចំណែកតូច លុញនឹងដែរហូតដល់វាទន់ បិទភ្ជាប់នឹងបាតវត្ថុរួចយកវត្ថុនោះទៅដាក់នឹងកន្លែងរបស់វា។ សង្កត់វត្ថុនោះបន្តិច ដើម្បីបង្ហើយការបិទភ្ជាប់វត្ថុនោះ។
- យកវត្ថុនេះចេញ ដោយបង្វិលវាដោយប្រុងប្រយ័ត្ន រួចលើកវាចេញផ្ទុះៗ។



ទុកដាក់ទូទឹកកករបស់អ្នកឱ្យនៅនឹងកន្លែង

ទូទឹកកកអាចបង្កគ្រោះថ្នាក់ដល់អ្នក ដោយសារការបម្លាស់ទី ឬដួល និងអាចធ្វើឱ្យរបស់នៅក្នុងទូនោះកំពប់ចេញ

- ទិញខ្សែយឺតវិធានបករណ៍ប្រើប្រាស់ការពាររញ្ជួយដី នៅតាមហាងលក់វត្ថុប្រើប្រាស់ ឬតាមអនឡាញ រួចអនុវត្តតាមការណែនាំដែលមានភ្ជាប់មកស្រេច។
- ជ្រើសរើសកន្លែងដែលអ្នកត្រូវភ្ជាប់ខ្សែវិធាននោះឱ្យនៅខាងលើ ឬនៅចំហៀងទូ (យកត្រឹម 2/3 នៃកម្ពស់ទូ)
- ប្រើឧបករណ៍ស្វែងរកផ្ទៃជញ្ជាំង ដើម្បីកំណត់រកផ្ទៃមបង្កប់ក្នុងជញ្ជាំងដែលនៅក្រោយទូទឹកកក ក្បែរកន្លែងដែលអ្នកបម្រុងនឹងដាក់ខ្សែវិធាន។ កន្លែងបិទភ្ជាប់នឹងជញ្ជាំង អាចជាកន្លែងលាក់មិនឱ្យគេឃើញនៅក្រោយទូទឹកកក។
- ចូរប្រើវិសដែលមានមកស្រេច មកមូលភ្ជាប់នឹងខ្សែវិធានម្ខាងទៅនឹងជញ្ជាំង។
- ជួតផ្ទៃដែលត្រូវបិទស្កតស្អិតនៅនឹងចុងខ្សែវិធាន (អាចជាគន្លឹះ ឬស្កតបកបិទ) ដោយប្រើក្រណាត់ជឿមដោយអាល់កុល។
- បកស្រាយស្ទិចពីបន្ទះស្អិត រួចដាក់បន្ទះនោះឱ្យចំកន្លែង។ សង្កត់វាឱ្យខ្លាំង រយៈពេល20វិនាទី។ ទុកវាចោល72ម៉ោង ដើម្បីឱ្យបន្ទះស្អិតនោះជាប់បានល្អ។
- ភ្ជាប់ចុងខ្សែវិធានដែលទំនេរ ទៅនឹងជើងខ្សែវិធាន។

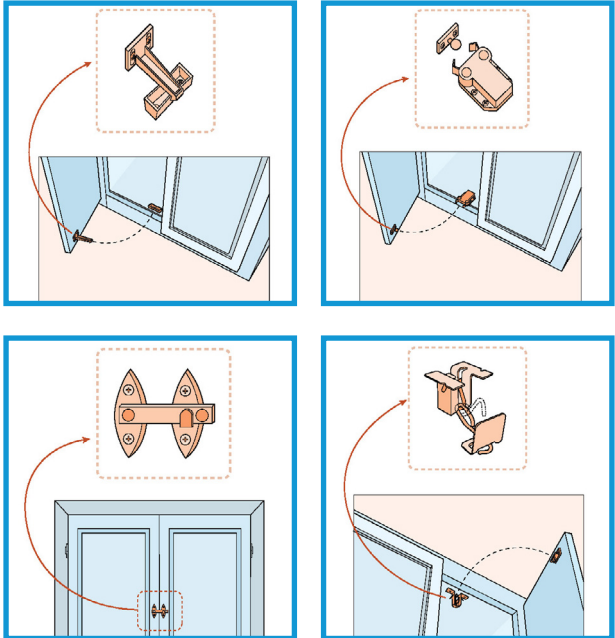


ចំណាំ: ប្រសិនបើ ស្ថិតនៅក្នុងទូ ហើយអ្នកមិនអាចភ្ជាប់ត្រយ៉ូរប្រដាប់ភ្ជាប់ទៅនឹងជញ្ជាំងបាន ភាគច្រើនវាមិនអាចដួលបានទេ ។

សូមរក្សាទូរបស់អ្នកឱ្យមានសុវត្ថិភាព

ទូរបស់អ្នកដែលមិនមានសុវត្ថិភាព នឹងរើកកក្នុងអំឡុងរញ្ជួយដី ដែលធ្វើឱ្យកែវបានទាំងឡាយ និងបានទាំងឡាយបុកគ្នាធ្លាក់ទៅលើកម្រាលដី ។ ប្រភេទជាច្រើននៃគន្លឹះផ្គុំអាចរកបានសម្រាប់ការពារការនេះ ។

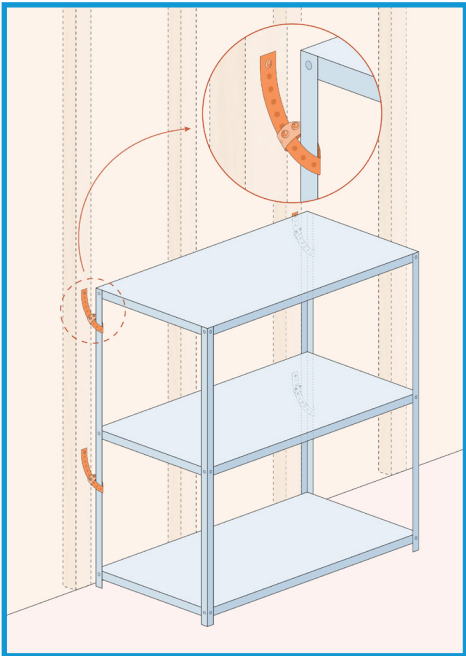
- **ទាញ/ប្រដាប់ដាក់ពីលើអ្វីមួយដើម្បីលម្អ** -- សូមមូលខ្មៅទៅនឹងផ្នែកខាងមុខនៃដៃទូ ។
- **រុញគន្លឹះផ្គុំ** -- ផ្ទៃបាតដែលភ្ជាប់នឹងខ្មៅទាំងឡាយ នៅលើផ្ទៃខាងក្នុង មូលភ្ជាប់តូចមួយ មានភ្ជាប់ទៅនឹងខាងក្រោយទូ ។ ផ្ទៃបាតនោះ ជាអ្នកពង្រឹង រហូតទាល់តែទូត្រូវបានរុញចូលក្នុង ។
- **គន្លឹះផ្គុំសម្រាប់ការពារនឹងក្មេងលើក** -- តម្លើងឱ្យបានភាគច្រើន ដើម្បីប្រើការដែលជាប់មាំ បិទដោយស្វ័យប្រវត្តិ និងបន្ថយដោយរុញទូឱ្យបើកតិចៗ ហើយក៏លើកគន្លឹះបើក ។
- **គន្លឹះ SeismoLatch™** -- ត្រូវបានតម្លើង ដោយប្រើ ការបកបិទ(ស្កតមុខ២) គន្លឹះក៏ធ្លាក់ទៅក្នុងកន្លែងវាក្នុងអំឡុងពេលមានភាពរង្គើដោយរញ្ជួយដី ។



រក្សាធ្វើដាក់ឥវ៉ាន់ទាំងឡាយរបស់អ្នកឲ្យមានសុវត្ថិភាព

ធ្វើដាក់ឥវ៉ាន់ទាំងឡាយ អាចរអិលរំកិល ឬក្រឡាប់បាន ក្នុងពេលមានការរង្កើតខ្លាំង ប្រសិនបើមិនរក្សាឲ្យមានសុវត្ថិភាពទេ ៖

- ប្រើទំពក់ខ្សែនីឡុង ដែលមានប្រហោងសម្រាប់ខ្លោទាំងឡាយ (ដែលមានអាចរកបាននៅតាមកន្លែងលក់គ្រឿងដែក ឬតាមអនឡាញ) ដាក់ខ្សែទម្ងន់ ២ ក្បែរផ្នែកខាងលើបំផុតនៃធ្វើ ។ សម្រាប់ធ្វើទាំងឡាយដែលខ្ពស់ជាងគេ ឬធ្វើដែលមានកង់ ក៏ត្រូវដាក់គន្លឹះថ្នក់ពីរក្បែរចំណុចម៉ុកណ្តាល (ដូចដែលបានបង្ហាញ) ។
- ធ្វើចំណងតឹងមួយ ជាមួយនឹងគន្លឹះថ្នក់នីមួយៗនៅជុំវិញបង្គោលខាងក្រោយដូចបានបង្ហាញ ហើយភ្ជាប់ទៅនឹងចុងទម្ងន់ខ្លួនវា ដោយញាត់ខ្លោប្រវែងបណ្តាលខ្លីតាមប្រហោងនៅក្នុងគន្លឹះថ្នក់នោះ រួចហើយមូលភ្ជាប់ទៅនឹងមានស៊ុនបោកនិងខ្លោបាឡុង ។
- មូលចុងខាងវែងនៃគន្លឹះថ្នក់នីមួយៗទៅនឹងមេដែលនៅក្នុងជញ្ជាំងដែលនៅក្រោយធ្វើ (ប្រើប្រដាប់រកមេឈើដើម្បីរកមេឈើនៃជញ្ជាំងនោះថានៅកន្លែងណា)
- ឬម្យ៉ាងទៀតវិញ មូលវីសភ្ជាប់ត្រចៀកសោរ ភ្ជាប់នឹងមេជញ្ជាំង ។ ប្រើខ្សែយឺត ឬខ្សែដែលមានដែលមានវិជ្ជមានត្រ 1/8អ៊ីញ រុំជុំវិញសង្ហារឹមរបស់អ្នក មូលវីសត្រចៀកសោរ ឱ្យជាប់នឹងសង្ហារឹម ដោយប្រើទំពក់គន្លឹះ - ដោយអនុញ្ញាតឱ្យសង្ហារឹមនោះអាចបង្គោលទៅបាន ពេលចាំបាច់។
- សម្រាប់ធ្វើដែលដាក់លើកំណាល់ដែលមានកង់ ត្រូវប្រាកដថា កង់នោះដាក់គន្លឹះជាប់ ប្រសិនបើមានស្រាប់ ហើយប្រសិនបើធ្វើនោះត្រូវបង្គោលទី ចូរភ្ជាប់វានឹងជញ្ជាំងវិញ ដោយប្រើខ្សែរឹតជាប់ជានិច្ច បន្ទាប់ពីប្រើធ្វើនោះរួច។



ទុកដាក់ម៉ាស៊ីនទឹកក្តៅរបស់អ្នកឱ្យបានជាប់

ម៉ាស៊ីនទឹកក្តៅ អាចនឹងជ្រុះធ្លាក់ ពេលរញ្ជួយដី ធ្វើឱ្យឆ្លាយហ្គាស និងទឹក ហើយឆាបឆេះផង នេះជាវិធីបង្ការរឿងនេះ

- ដំបូង ចូរពិនិត្យមើលថា ទុយោហ្គាស និងទុយោទឹករបស់អ្នក សុទ្ធតែមានតំណដែលអាចបត់បែនបាន សុំឱ្យជាងទឹក មកប្តូរវាចេញប្រសិនបើចាំបាច់។
- បង្ហាញឱ្យធុងទឹកដួលទៅក្រៅ ដោយធានាថា វាមានចម្ងាយ២អ៊ីញពីជញ្ជាំងប្រសិនបើចាំបាច់ ចូរបន្ថយគម្លាត ដោយដាក់ដុំឈើភ្ជាប់នឹងផ្ទៃមេបញ្ជី ដែលបង្កប់នៅក្នុងជញ្ជាំងដែលតម្លើងម៉ាស៊ីនទឹកក្តៅ (ចូរប្រើឧបករណ៍រកកម្រិតជញ្ជាំង ដើម្បីកំណត់រកកន្លែងដែលត្រូវចាប់វីស)
- ទិញឧបករណ៍ពិសេសដែលមានបន្ទះដែក នៅតាមហាងលក់របស់របរ ប្រើប្រាស់ ឬតាមអនឡាញ ដាក់បន្ទះដែលនីមួយៗ ដូចដែលបង្ហាញនៅក្នុងរូប។ ចាប់ផ្តើមពីខាងក្រោយធុងទឹក ទាញខ្សែនីមួយៗទៅខាងមុខ រួចព័ទ្ធមកខាងក្រោយវិញ។
- ភ្ជាប់ខ្សែនីមួយៗទៅនឹងផ្ទៃមេជញ្ជាំង (ឬដុំឈើ) ដោយប្រើវីស ដែលគេឱ្យមកជាមួយនឹងឧបករណ៍នោះ។ ប្រសិនបើភ្ជាប់ជាមួយនឹងបេតុង សូមប្រើប៉ាឡុងបេតុង ដែលមានទំហំ 1/4 អ៊ីញ

